

# Chiffres clés 2023-2024



60  
ans

1965 - 2025

# Limagrain

## 2 522 M€

de chiffre d'affaires\*  
(+ 2,9 % à données courantes,  
+ 5,3 % à données comparables)

Des ventes  
dans près de

## 150

pays

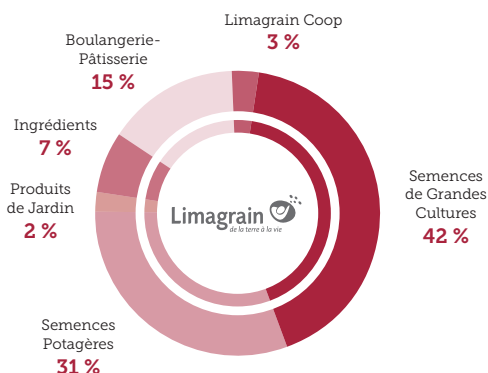
## 53

pays d'implantation  
(en incluant les  
partenariats stratégiques\*)

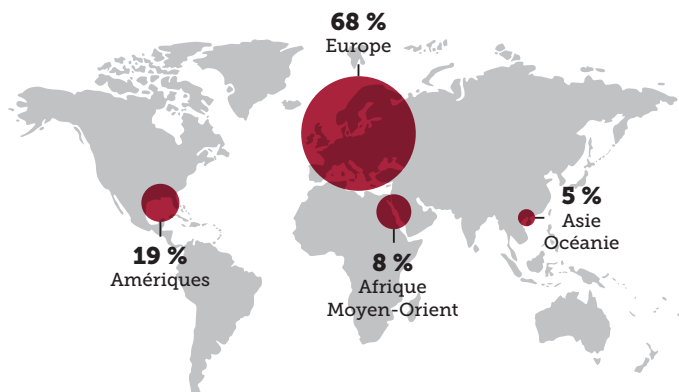
## 729 M€

de chiffre d'affaires  
issu des partenariats  
stratégiques\*

## Répartition du chiffre d'affaires\* consolidé par métier (en %)



## Répartition du chiffre d'affaires consolidé par zone géographique (ventes de produits - en %)



# Limagrain, un groupe semencier et agroalimentaire international

**4<sup>e</sup>  
semencier  
mondial**



**N°1  
mondial**  
en semences potagères



**N°6 mondial**  
en semences de grandes cultures



**N°1  
européen**  
en colza



**N°1  
européen**  
en farines fonctionnelles



**N°2  
français**  
en boulangerie-pâtisserie  
industrielle avec les marques  
Jacquet et Brossard



## Une coopérative agricole pour maison-mère, ancrée sur son territoire

**1 300**  
Adhérents

**48 500 ha**  
de cultures contractualisées  
en Limagne-Val d'Allier

# Les femmes et les hommes de Limagrain

**9 688**

collaborateurs permanents

**81**

nationalités

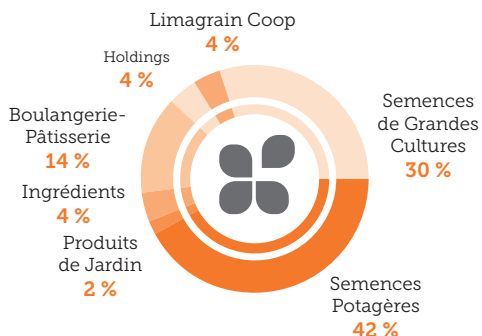
**55,2 %**

de l'effectif permanent hors France

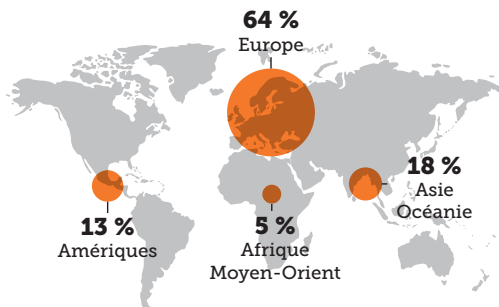
**31 %**

de femmes parmi les cadres de direction et **16 %** parmi les dirigeants

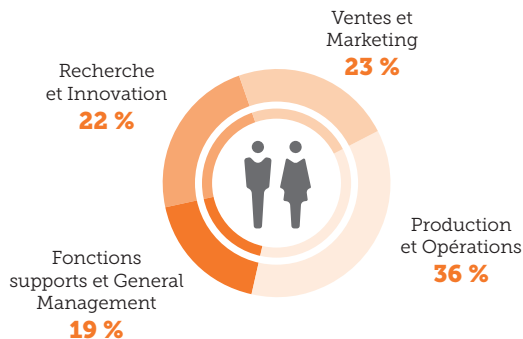
## Répartition de l'effectif permanent par métier (en %)



## Répartition de l'effectif permanent par zone géographique (en %)



## Répartition de l'effectif permanent par fonction (en %)



## La Recherche & Développement

Plus de  
**100**  
centres de recherche

**311 M€**  
investis en recherche  
& développement\*

Environ  
**6 000**  
variétés en portefeuille



**2 156** collaborateurs  
dédiés  
à la recherche

Des programmes de  
recherche sont menés sur  
**55** espèces Potagères  
& de Grandes Cultures



## Des exemples de performance environnementale et extra-financière



**3,6 M€**

consacrés à **304** actions  
visant à réduire les impacts  
environnementaux des sites Limagrain



**86 516 tCO<sub>2</sub>e**

émises (Scopes 1 & 2)  
soit une baisse de **6 %** par rapport à 2022-2023



**508 657 MWh**

d'énergie consommée,  
(dont **4,3 %** d'énergies renouvelables),  
soit une baisse de **3,5 %** par rapport à 2022-2023



**3 025 618 m<sup>3</sup>**

d'eau consommée,  
(dont **523 197 m<sup>3</sup>** d'eau de ville),  
soit une baisse de **5,8 %** par rapport à 2022-2023



**31 916 t**

de déchets produits,  
(dont **70,3 %** sont valorisés),  
soit une baisse de **18,8 %** par rapport à 2022-2023



**1 770 323 €**

consacrés à des actions sociétales  
dont **43 %** en dons en nature et **51 %**  
en soutiens financiers

\* Les définitions de ces termes sont présentées dans le glossaire en dernière page du présent document.

---

## Informations concernant les chiffres clés

Les chiffres clés du Groupe sont établis selon les comptes annuels consolidés de Limagrain, à la clôture de l'exercice 2023-2024, en conformité avec le référentiel IFRS (*International Financial Reporting Standards*) tel qu'adopté par l'Union européenne au 30 juin 2024.

L'évolution des données de l'exercice 2023-2024 est analysée à données courantes et à données comparables.

Les données comparables sont les données reconstituées à périmètre et taux de change constants. Ainsi, les données financières de l'exercice 2022-2023 sont retraitées afin de prendre en compte :

- L'impact des variations de change,
- L'évolution du périmètre de consolidation.

---

## Glossaire

- **Chiffre d'affaires :**

Le chiffre d'affaires tel que communiqué dans le présent document correspond au revenu des activités ordinaires.

- **Chiffre d'affaires investi en recherche & développement :**

Chiffre d'affaires des activités semences destinées aux marchés professionnels et intégrant 50 % des activités d'AgReliant.

- **Partenariats stratégiques :**

Participations mises en équivalence pour lesquelles Limagrain détient plus de 30 % du capital : AGT, AgReliant, Canterra Seeds, Carthage Génétique, Hengji Limagrain Seeds, Prime Seed Co, Seed Co, Soltis.

SIÈGE SOCIAL :  
Biopôle Clermont-Limagne  
14 rue Henri Mondor  
63360 Saint-Beauzire  
France

ADRESSE POSTALE :  
CS 20 001  
63360 Gerzat  
France  
Tél. : +33 (0)4 73 63 40 00